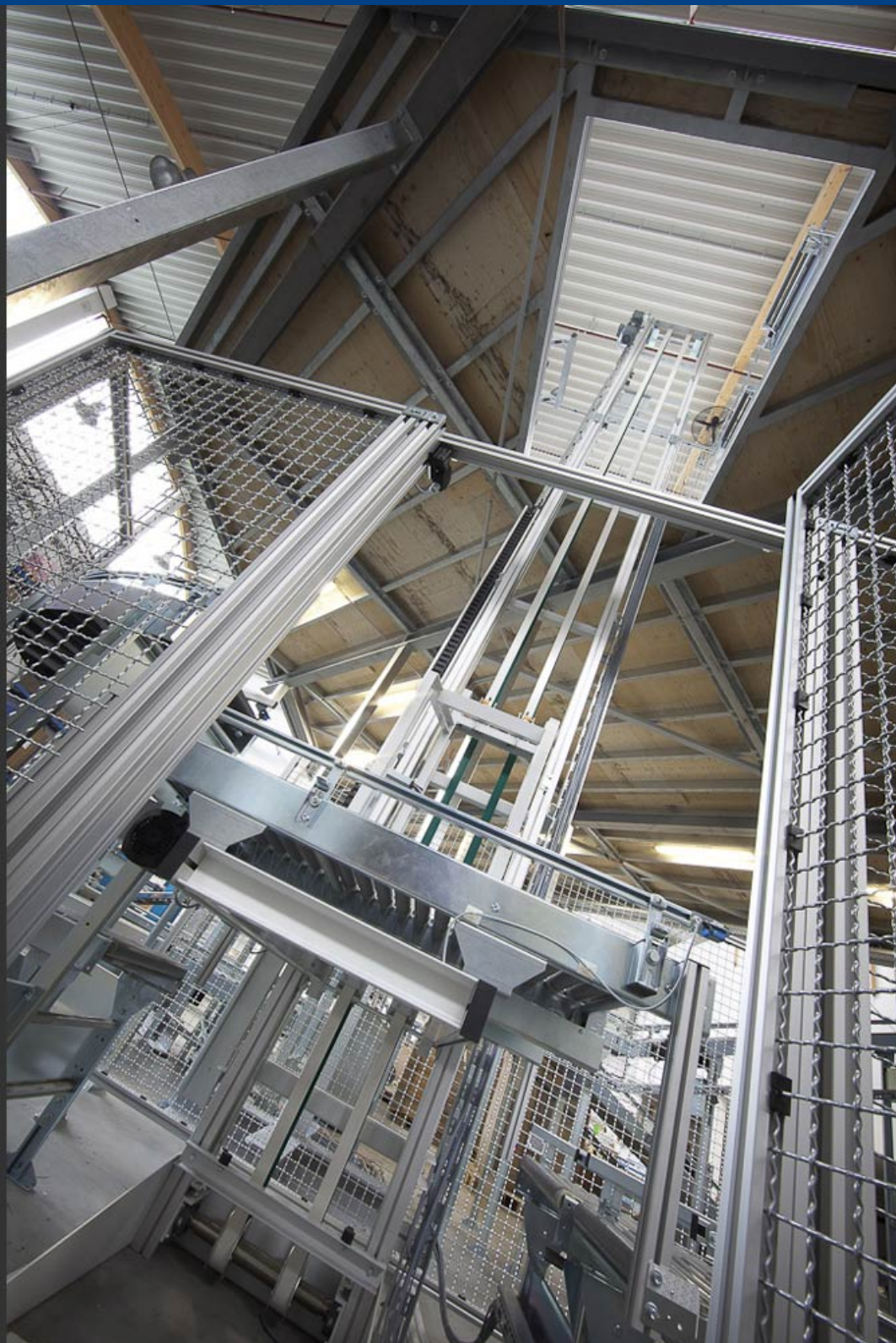


## Vertikalförderer

» Verpackungsmaschinen » Roboter- und Handlingsysteme

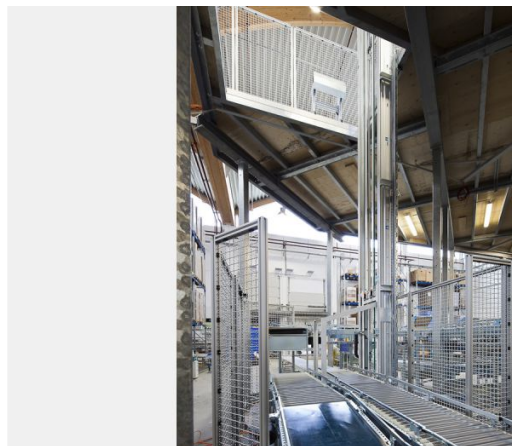


## Vertikalförderer

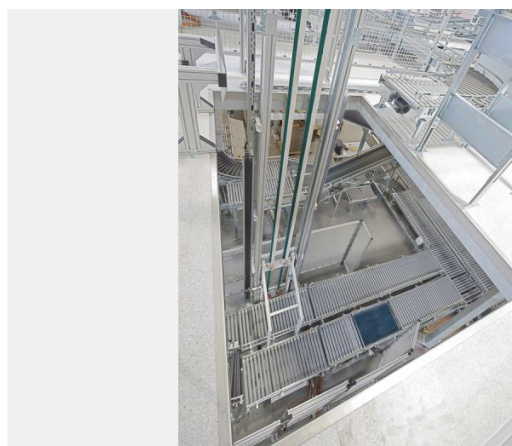
H+D hat ein System von Vertikalförderern mit **hoher Kapazität, großer Betriebssicherheit und Flexibilität** entwickelt. Der Vertikalförderer ist eine sinnvolle Alternative zu den viel Raum konsumierenden Schrägförderern. Vertikalförderer sind für den diskontinuierlichen Vertikaltransport ausgelegt und bringen Produkte schnell, sicher und wirtschaftlich in andere Ebenen oder verlagern Transportanlagen an die Decke. Damit halten Sie Verkehrswege frei und schaffen zusätzlich Stauraum.

H+D-Vertikalförderer sind extrem robust gebaut und für den industriellen Dauerbetrieb ausgelegt. Der Vertikalförderer besteht aus einer **Säulenkonstruktion aus verwindungssteifen, stangengepressten Aluminiumprofilen** und einem Hubwagen, auf dem eine Fördertechnikkomponente aufgebaut werden kann. Der Hubwagen besteht aus einer biegesteifen Konstruktion, die mit einstellbaren, wartungsarmen Führungsrollen ausgestattet ist. Als Zugmittel dienen zwei umlaufende, für Wartungsarbeiten **leicht zugängliche Zahnriemen**.

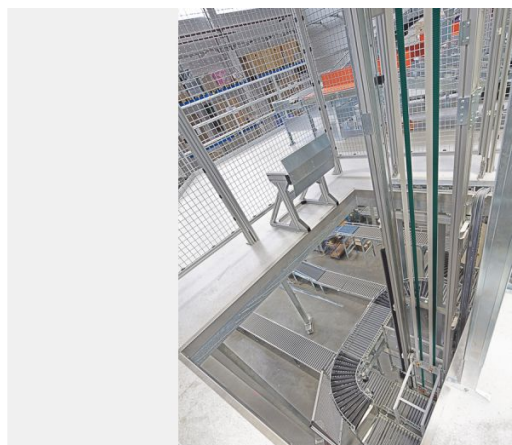
Der Vertikalförderer wird **komplett montiert geliefert**, mit allen für die Funktion erforderlichen Schaltern und Sensoren.



Vertikalförderer bedient zwei Fördersegmente für doppelte Kapazität.



Doppelzahnriemen bieten Sicherheit, Zuverlässigkeit und Wiederholgenauigkeit.



Inkrementalgeber garantieren eine exakte Stop-Position.

## Vertikalförderer



Schlanke, platzsparende Säulenkonstruktion aus Aluminium-Profilen.



Kostengünstiger, leistungsstarker Kompakt-Förderer.



Produktförderung von oben nach unten und umgekehrt.

## Vertikalförderer

### Technische Daten

Kapazität:	max. 4 Hübe pro Minute, abhängig von Hubhöhe
Fahrgeschwindigkeit:	max. 3 m/s
Hubhöhe:	1.000 – 9.000 mm
Haltestationen:	max. 8
Hublast:	max. 250 kg (inkl. Fördertechnik)
Antrieb:	Schneckengetriebemotor mit Doppelzahnriemen
Sensorik:	inklusive
Sicherheitseinrichtungen:	auf Anfrage
Maschinengewicht:	ca. 450 kg, abhängig von Hubhöhe
Anschlussspannung:	3 x 400 V, 50 Hz
Anschlussleistung:	1,8 - 2,5 kW

## Vertikalförderer

### Hagenauer+Denk KG

Illerstraße 8  
87509 Immenstadt  
Deutschland

T. +49 (0)8323 9660-0  
F. +49 (0)8323 9660-70

info@hagenauer-denk.de  
www.hagenauer-denk.de



<https://www.hagenauer-denk.de/handlingssysteme-vertikalförderer>